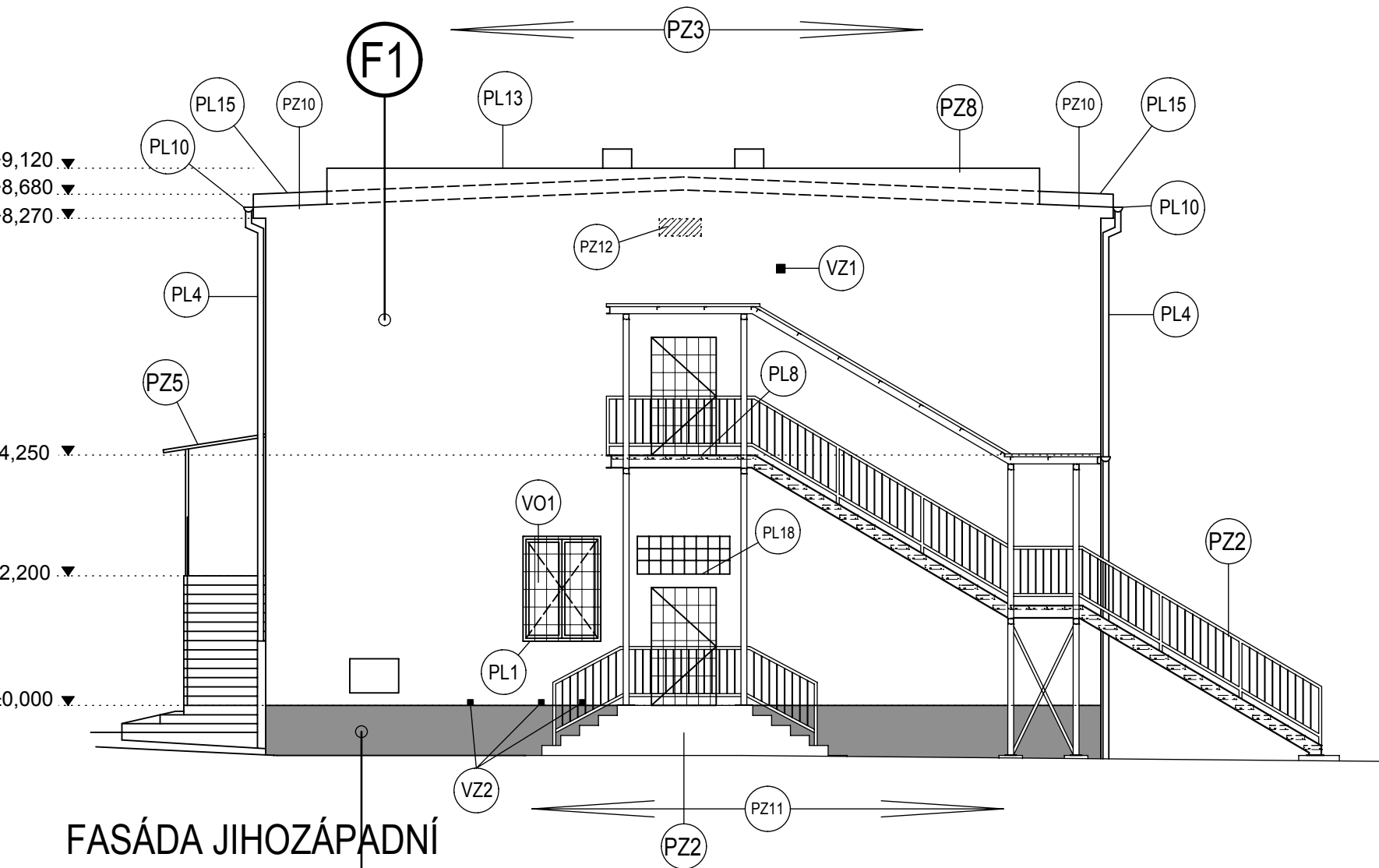


- PZ1) VNĚJŠÍ KONTAKTNÍ ZATEPLOVACÍ SYSTÉM BUDE V MÍSTĚ ZAPUŠTĚNÉHO OKNA SOUSEDNÍ BUDOVY UPRAVEN SEŠKMENÍM TAK, ABY NEBYLO OMEZENO DENNÍ OSVĚTLENÍ. POKUD JE TO MOŽNÉ S OHLEDEM NA VYUŽITÍ MÍSTNOSTI V SOUSEDNÍM OBJEKTU, NAVRHNEME ZRUŠENÍ OKNA, VÝZDĚNÍ OTVORU A DOPLNĚNÍ ZATEPLENÍ K SOUSEDNÍMU OBJEKTU PRO ELIMINACI TEP. MOSTŮ.
- PZ2) VENKOVNÍ SCHODIŠTĚ VČ. ZÁKLADŮ BUDE Z DŮVODU DODATEČNÉHO ZATEPLENÍ POSUNUTO DLE TĚTO PROJEKTOVÉ DOKUMENTACE. SOUČÁSTI DOKUMENTACE JSOU I VÝKRESY VENKOVNÍHO SCHODIŠTĚ, KTERÉ PLNĚ NAHRAZUJÍ PŮVODNÍ PROJEKTOVANÉ ŘEŠENÍ !!!
- PZ3) JSOU UVEDENY POUZE NOVĚ PŘIDANÉ POLOŽKY STAVEBNÍCH PRVKŮ V RÁMCI TOHOTO PROJEKTU ZATEPLENÍ. OSTATNÍ POLOŽKY JSOU PLATNÉ DLE VÝCHOZÍ DOKUMENTACE STAVEBNÍCH ÚPRAV S VÝJIMKOU OKEN, KTERÉ BUDOU NOVĚ VYMĚNĚNY ZA NOVÁ !!!
- PZ4) STÁVAJÍCÍ ZASTŘEŠENÍ BUDE UPRAVENO S OHLEDEM NA ZATEPLOVACÍ SYSTÉM.
- PZ5) REPAŠOVANÉ ZASŘEŠENÍ VSTUPU DO OBJEKTU BUDE UPRAVENO S OHLEDEM NA ZATEPLOVACÍ SYSTÉM.
- PZ6) REPAŠE SLOUPKU EL.
- PZ7) ÚPRAVA STÁVAJÍCÍHO VENKOVNÍHO OPLOČENÍ
- PZ8) ATIKA BUDE Z DŮVODU NAVÝŠENÍ STŘEŠNÍHO SOUVRSTVÍ O NOVÉ IZOLAČNÍ VRSTVY NADEZDĚNA. **VIZ. DETAILY KONSTRUKCÍ**
- PZ9) SKLADBA NAD SVĚTLÍKEM BUDE UPŘESNĚNA NA MÍSTĚ S OHLEDEM NA SKUTEČNÉ PROVEDENÍ !!!
- PZ10) PÁS NOVÉ BETONOVÉ SPÁDOVÉ VRSTVY C20/25 VYZTUŽENÉ SÍTÍ DO BETONU 150/150/6. BUDE UPŘESNĚNO PO ODKRYTÍ IZOLAČNÍ VRSTVY A POSOUZENÍ ÚNOSNOSTI STÁVAJÍCÍ VRSTVY. STÁVAJÍCÍ HYDROIZOLAČNÍ VRSTVA BUDE PO PROVEDENÍ PRACÍ DOPLNĚNA Z DŮVODU **FUNKCE PAROTĚSNÉ ZÁBRANY !!!**
- PZ11) HLoubKA ZATEPLENÍ SOKLU POD ÚROVNI TERÉNU JE ORIENTAČNÍ. BUDE UPŘESNĚNO NA MÍSTĚ PO ZJIŠTĚNÍ PROVEDITELNOSTI S OHLEDEM NA ZÁKLADY OBJEKTU A BETONOVÉ PŘÍLEHLÉ PLOCHY.
- PZ12) NEVYUŽITÉ NIKY A PROSTUPY VE FASÁDĚ BUDOU ZAZDĚNY



LEGENDA:

SKLADBA F1 - VNĚJŠÍ KONTAKTNÍ ZATEPLOVACÍ SYSTÉM V TL. IZOLANTU 140 mm. KOMPLETNÍ SYSTÉM SE VŠEMI DOPLŇKY A PŘÍSLUŠENSTVÍM. ZATEPLENÍ PARAPETU, OSTĚNÍ A NADPRAŽÍ BUDE PROVEDENO Z DŮVODU NEMOŽNOSTI POUŽITÍ STANDARDNÍHO SYSTÉMU (PONECHANÉ BEZPEČNOSTNÍ MŘÍŽE) IZOLANTEM Z FENOLICKÉ PĚNY (PIR) V TL. 20 MM, NAPŘ. BAUMIT XS 022. V KRAJNÍCH PŘÍPADĚ IZOLAČNÍ OMÍTKOU. PRO ZAJIŠTĚNÍ DOSTATEČNÉHO PROSTORU JE POTŘEBA V TĚCHTO MÍSTECH ODSTRANIT PŮVODNÍ VRSTVU OMÍTKY. ZATEPLENÍ ŘÍMSY TL. 40 mm.

SKLADBA F2 - VNĚJŠÍ KONTAKTNÍ ZATEPLOVACÍ SYSTÉM - SOKLOVÁ ČÁST V TL. IZOLANTU 80 mm. KOMPLETNÍ SYSTÉM SE VŠEMI DOPLŇKY A PŘÍSLUŠENSTVÍM.

SKLADBA F3 - FASÁDNÍ ÚPRAVA BEZ KONTAKTNÍHO ZATEPLOVACÍHO SYSTÉMU PO PŘEDCHOZÍ SANACI, DOPLNĚNÍ A ÚPRAVĚ STÁVAJÍCÍHO PODKLADU.

SKLADBA F4 - VNĚJŠÍ KONTAKTNÍ ZATEPLOVACÍ SYSTÉM V TL. IZOLANTU 140 mm V POŽÁRNĚ NEBEZPEČNÉM ÚSEKU. KOMPLETNÍ SYSTÉM SE VŠEMI DOPLŇKY A PŘÍSLUŠENSTVÍM. ZATEPLENÍ ŘÍMSY TL. 40 mm.

SKLADBA S1 - SOUVRSTVÍ STŘEŠNÍHO PLÁŠTĚ S NOVÝMI VRSTVAMI ZATEPLENÍ V TL. IZOLANTU 220 mm. KOMPLETNÍ SYSTÉM SE VŠEMI DOPLŇKY A PŘÍSLUŠENSTVÍM. SVISLÁ ČÁST ATIKY BUDE V TL. IZOLANTU 50 mm.
ŘEŠENÍ ZATEPLENÍ ATIKY A JINÝCH KONSTRUKCÍ VIZ. PŘÍLOHA DETAILY KONSTRUKCÍ !

SKLADBA S2 - POŽÁRNĚ DĚLÍCÍ PÁS. SOUVRSTVÍ STŘEŠNÍHO PLÁŠTĚ S NOVÝMI VRSTVAMI ZATEPLENÍ V TL. IZOLANTU 220 mm. KOMPLETNÍ SYSTÉM SE VŠEMI DOPLŇKY A PŘÍSLUŠENSTVÍM.

POZNÁMKA:

DETAILNÍ SKLADBY KONSTRUKCÍ VIZ. SAMOSTATNÁ PŘÍLOHA F1.2, VÝPIS PRVKŮ F1.3.

Montáž prvků, které zůstávají, které byly z důvodu stavebních prací demontovány, provádět na ETICS prostřednictvím předem připravených kotevnic prvků nebo pomocí vymešovacích prvků, aby nedošlo k mechanickému poškození !

Bleskosvod bude proveden z nových prvků, na fasádě bude opatřen mechanickou ochranou proti neoprávněnému pohybu osob, např. zákrv z titaninkového plechu nebo ochrana žiletkovým drátem dle propozic VV. Původní kabelové vedení na fasádě objektu bude dle propozic VV zapuštěno pod zateplením do zdiva, nebo vedeno povrchově.

PROVÁDĚNÍ DLE ČSN 73 2901 - PROVÁDĚNÍ VNĚJŠÍCH TEPELNĚ IZOLAČNÍCH KOMPOZITNÍCH SYSTÉMŮ (ETICS)

NEVYUŽITÉ PROSTUPY A NIKY VE FASÁDĚ BUDOU ZAZDĚNY.

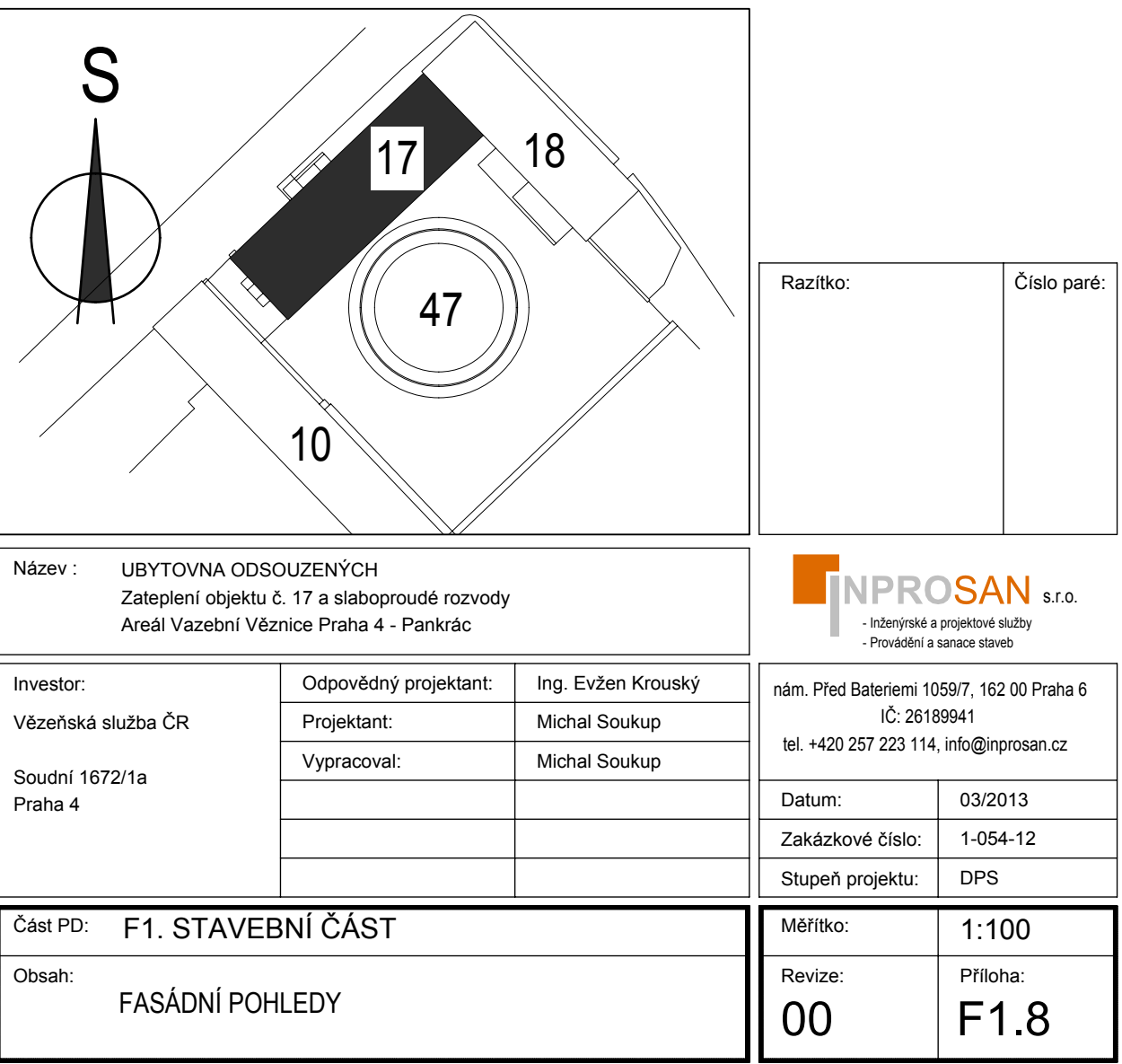
VÝCHOZÍM PODKLADEM PRO PROJEKTOVOU DOKUMENTACI DODATEČNÉHO ZATEPLENÍ OBJEKTU JE DOKUMENTACE S NÁZVEM "UBYTOVNA ODSOUZENÝCH, STAVEBNÍ ÚPRAVY BUDOVY Č.17, AREÁL VV PRAHA 4 - PANKRÁC", ZAK.Č.: 1-054-12, DATUM: 06/2012.
TATO DOKUMENTACE ŘEŠÍ DODATEČNÉ ZATEPLENÍ PLÁŠTĚ BUDOVY, VÝMĚNU VÝPLNÍ OTVORŮ A STAVEBNÍ ÚPRAVY S TÍM SOUVISEJÍCÍ. OSTATNÍ ÚPRAVY ŘEŠÍ PŮVODNÍ PROJEKTOVÁ DOKUMENTACE. !!!

STAVEBNÍ KONSTRUKCE BUDOU PROVEDENY V SOULADU S POŽÁRNĚ BEZPEČNOSTNÍM ŘEŠENÍM !!!

Poznámka k bouracím pracím a demontážím :

- Demontáž stávajících výplní otvorů vě. parapetů .
(týká se výplní otvorů, které byly v původní dokumentaci ponechány)
- Odbourání omítky ostění, nadpraží, popř. parapetu, zvětšení prostoru pro nové zateplení v nezbytném rozsahu.
- Kompletní demontáž klempířských a zámečnických prvků z fasád a střechy objektu.
(mřížev v oknech jsou ponechány)
- Odstranění spádové vrstvy střechy u okapu v pásu 1,8 m vč. izolační vrstvy.
(bude upřesněno po odkrytí izolace a zjištění stavu a únosnosti spádové vrstvy)
- Demontáž všech ostatních prvků uchycených k fasádě a střeše objektu (tabla, zvonky, informační tabule, osvětlení, kabeláže, VZT mřížky apod.)
Kabelové vedení bude dle propozic VV zabudováno do zdiva pod zateplovací systém, nebo vedeno povrchově.
- Kompletní demontáž hromosvodu včetně doplňků a uchycení z fasád a střechy objektu .
(zpětná montáž z nových prvků)
- Výkop kolem objektu pro zateplení pod úroveň UT včetně odebrání povrchových vrstev.
(bude upřesněno po zjištění proveditelnosti s ohledem na základy objektu a přílehlé plochy)
- Kompletní příprava fasády pro vnější kontaktní zateplovací systém v nezbytném nutném rozsahu, omytí fasády tlakovou vodou, sanace zjištěných poruch před prováděním penetrace podkladu.
- Vybourání vyrovnávacích schodů, zhotovení výkopů pro nové základy. (řešeno v původní dokumentaci)
- Příprava podkladu stávajícího střešního pláště pro nové přidané vrstvy.
(vyrovnání podkladu, oprava nebo doplnění poškozených míst původní izolace, která bude nově plnit funkci parozábrany.)

±0,000 = 248,60 Bpv (podlaha 1.NP)



Název : UBYTOVNA ODSOUZENÝCH Zateplení objektu č. 17 a slaboproudé rozvody Areál Václavské Věznice Praha 4 - Pankrác		INPROSAN s.r.o. Inženýring a projektování Projektování a stavební stavby	
Investor: Vězeňská služba ČR	Odpovědný projektant: Ing. Evžen Krouský	nám. Přelid Baterien 10597, 162 00 Praha 6 IČ: 2618941 tel. +420 257 223 114, info@inprosan.cz	
Součástí 1672/1a Praha 4	Projektant: Michal Soukup	Datum: 03/2013	Základové číslo: 1-054-12
	Vypracoval: Michal Soukup	Stupeň projektu: DPS	
Část PD: F1. STAVEBNÍ ČÁST		Měřítko: 1:100	Příloha: F1.8
Obsah: FASÁDNÍ POHLEDY		Revize: 00	